



El impresionismo y la *conquista* del paisaje. La geografía en la pintura impresionista.



Madrid, 16 y 23 de marzo
y 6 y 13 de abril de 2015.

Plazas Limitadas





¿A QUIEN VA DESTINADO?

A todos los enamorados de la pintura, de la geografía y de su reflejo en las artes visuales.

Sin limitación de edad ni requisitos de conocimientos previos sobre el tema.

La única exigencia es compartir el gusto por la pintura, el paisaje y los viajes.

EL IMPRESIONISMO Y LA CONQUISTA DEL PAISAJE. -- TEMARIO --

•BARBIZON, PUEBLO DE LOS PINTORES DE LA DENOMINADA “ESCUELA DE BARBIZON”.

•EL NOROESTE DE PARÍS: UNA “NUEVA CITERA” AL FINAL DEL SIGLO XIX

•EL TREN EN EL SIGLO XIX – LA ESTACIÓN SAINT-LAZARE

•MONTMARTRE Y LA BOHEMIA A FINALES DEL SIGLO XIX.

•VAN GOGH EN AUVERS SUR OISE.

El impresionismo y la conquista del paisaje

La geografía en la pintura impresionista.

OBJETIVOS DEL CURSO

•Aportar nuevas formas de abordar la geografía y la contemplación del mundo, que generalmente limitamos a la visión de los escritores o los fotógrafos. Los impresionistas franceses aportaron una nueva forma de captar e interpretar los elementos del paisaje, el movimiento y la integración del mismo en los paisajes naturales, elementos humanos y avances tecnológicos.

•Dar nuevas visiones sobre el paisaje, desde diferentes puntos de vista como es la perspectiva de las artes visuales.

•Tras el curso se realizará un viaje a París e Île de France para conocer cómo la diferencia de la geografía y el paisaje incluyó en las diferentes obras que los impresionistas han dejado.

Claude Monet 8



El impresionismo y la “conquista” del paisaje. –TEMARIO --



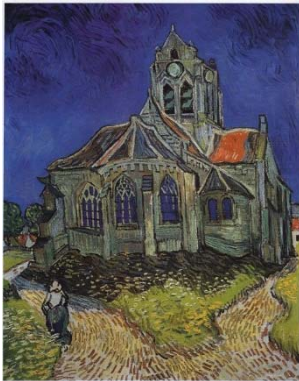
Barbizon, pueblo de los pintores de la denominada “Escuela de Barbizon”. Bosque y Palacio de Fontainebleau

- Apuntes geográficos, históricos y sociales de la aldea de Barbizon en los siglos XVIII y XIX.
- La Edad de oro de Barbizon: 1835-1875. Razones de esta atracción. Casa-taller de Millet y de Théodore Rousseau. Función del albergue Ganne.
- Los pintores del período entre Romanticismo y Realismo. Jean-François Millet, Théodore Rousseau, Narciso Díaz de la Peña, Corot, Charles Jacques.
- Fontainebleau, bosque de reyes y artistas.
- Las variedades paisajísticas del bosque de Fontainebleau
- Fontainebleau y los Impresionistas.
- El castillo de Fontainebleau.



El noroeste de Paris: una “nueva Citera” al final del siglo XIX

- L'île de Chatou y « La Grenouillère ». El lugar en la obra de los literatos.
- Chatou visto por Renoir y Monet. La sociedad del ocio plasmada por los Impresionistas.
- La Casa Fournaise: Estudio detallado del cuadro de Renoir: “Le déjeuner des canotiers”. La influencia de la pintura italiana. Los cuadros dentro del cuadro.



El Tren en el siglo XIX – La estación Saint-Lazare

- Presentación de la acogida que tuvo el tren entre los artistas e intelectuales. Los principales trayectos. Construcción de la estación Saint-Lazare con las inevitables polémicas. Los fantasmas engendrados por el tren.
- El barrio de “Europa”, nuevo barrio de moda que atrajo a los artistas.





El impresionismo y la “conquista” del paisaje. –TEMARIO --



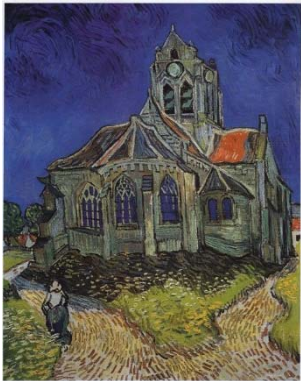
Montmartre y la bohemia a finales del siglo XIX

- Montmartre, foco cultural y artístico a finales del siglo XIX y principios del XX.
- Características geográficas y sociológicas del Montmartre de finales del siglo XIX. El Montmartre de “arriba”, el de “abajo” y el maquis.
- Papel de los cafés y cabarets.
- Los Impresionistas en Montmartre: la alegría de vivir a pesar de la miseria



Van Gogh en Auvers sur Oise.

- Datos biográficos de Vincent van Gogh
- El color “amarillo” en su obra: luz soñada, búsqueda mística. Retrospectiva del empleo cromático e iconográfico de la luz.
- La influencia mayor de J-F Millet en los temas de Van Gogh.
- Van Gogh entre Impresionismo y Expresionismo. Técnica de su pincelada.
- El autorretrato como interrogación sobre sí mismo. Los árboles dolorosos de Van Gogh.
- Su estancia en Auvers-sur-Oise y los últimos lienzos.

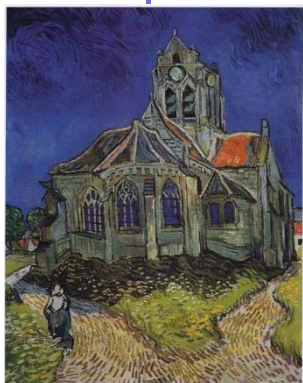
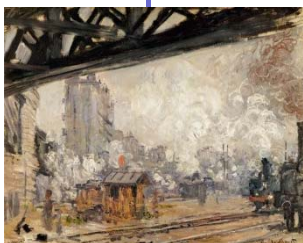




El impresionismo y la “conquista” del paisaje. – PROFESORA --

Sylvie Le Bolay

Licenciatura y Master I en Filología hispánica por la Universidad de Nantes. (Francia).
Especialista en Historia del Arte.
Profesora del Instituto Francés de Madrid . (Cursos de Francés y de Historia del Arte).
Pintora . Exposiciones colectivas e individuales en Francia, Alemania y España.



Días: Madrid, 16 y 23 de marzo y 6 y 13 de abril

Hora: 19,00h- 21,00h

Lugar: SOCIEDAD GEOGRÁFICA ESPAÑOLA
C/GENERAL IBÁÑEZ DE IBERO 3. MADRID.

Precio del curso: 100 € (miembros de la SGE). 160 € no socios)

Coordinador del taller: Carmen Martín de Lucas y Lola Escudero

Información e Inscripciones:

Sociedad Geográfica Española

Tel: 91 528 38 47 sge@sge.org www.sge.org

